



**CONTEXTE** Le bilan hydrique correspond aux pluies efficaces (différence entre précipitations et évapotranspiration). Il est aussi appelé **indice de sécheresse**. Il est ici mesuré à **Bourg-Saint-Maurice**, d'octobre à septembre, et est représentatif de la partie montagnarde de la Savoie. Le bilan hydrique est un indicateur pertinent pour observer l'état des apports en eau d'une année sur l'autre, et pour identifier des périodes de sécheresse et leur récurrence sur le long terme. Il permet aussi d'estimer l'état des réserves utiles qui concourent aux écoulements (débits des rivières) et aussi aux besoins de la végétation.

**Une saison 2011/2012 globalement satisfaisante du point de vue des apports hydriques.**

## OBSERVATIONS

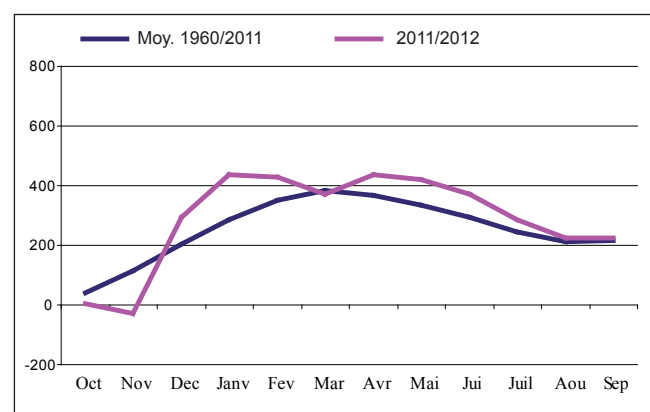
### Annuelles

Après une année et un automne très sec en 2011, la Savoie a connu de fortes précipitations neigeuses en décembre 2011, pluvieuses en avril, mai et juin 2012, le tout entrecoupé de périodes plus sèches en février et mars, ainsi qu'en août.

2011/2012 se caractérise donc par une forte variabilité des précipitations, dans un contexte d'extrême douceur des températures de mars à septembre.

Le bilan cumulé en septembre reste donc dans la moyenne des décennies précédentes, et les apports de la fin de l'année 2012 permettent d'aborder 2013 avec plus de sérénité quand à l'état des réserves hydriques.

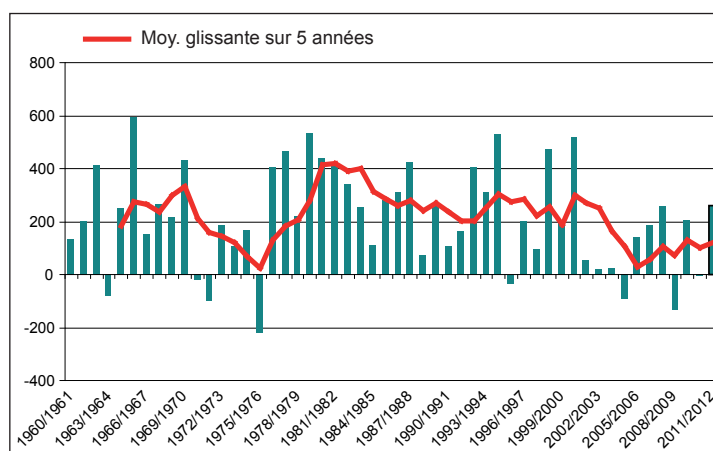
### Comparaison des bilans hydriques mensuels par périodes



Bilans hydriques mensuels cumulés (cumuls progressifs des valeurs mensuels au cours de l'année), mesurés en mm à Bourg-Saint-Maurice.

Données Météo-France, traitement MDP73.

### Bilans hydriques annuels depuis 1960



Bilans hydriques annuels calculés sur la période hydrologique octobre/ septembre de 1960/1961 à 2011/2012 à Bourg-Saint-Maurice (en mm). Données Météo-France, traitement MDP73.

### Long terme

La figure 2 montre d'ailleurs une reprise de la tendance à la hausse suite aux périodes sèches de 2003/2006 même si on observe une alternance d'années très sèches et d'années plus humides. Toutefois, les cumuls les plus forts ne dépassent que difficilement la moyenne 1960/2011 (215mm). Une situation qui n'avait duré que cinq ans dans les années 70...

### Localisation du point de mesure

