



CONTEXTE

Le bilan hydrique correspond aux pluies efficaces (différence entre précipitations et évapotranspiration). Il est aussi appelé **indice de sécheresse**. Il est ici mesuré à **Bourg-Saint-Maurice**, d'octobre à septembre, et est représentatif de la partie montagnarde de la Savoie. Le bilan hydrique est un indicateur pertinent pour observer l'état des apports en eau d'une année sur l'autre, et pour identifier des périodes de sécheresse et leur récurrence sur le long terme. Il permet aussi d'estimer l'état des réserves utiles qui concourent aux écoulements (débits des rivières) et aussi aux besoins de la végétation.

OBSERVATIONS

Des précipitations abondantes en décembre, avril, mai, un temps perturbé et froid au printemps, ont façonné tout au long de l'année un très bon bilan hydrique cumulé atteignant des sommets en mai (fig.1). La forte évapotranspiration potentielle (ETP) en juillet et août n'a pas inversé la tendance et **le bilan hydrique 2012/2013 est donc le meilleur des 12 dernières années**. L'état des réserves hydriques en septembre 2013 est ainsi très satisfaisant par rapport à la période de sécheresse 2003/2011. Il reste toutefois loin du bilan mesuré en 2000/2001.

Sur le long terme, la comparaison des courbes moyennes des bilans hydriques des périodes climatiques 1961/1990 et 1981/2010 (fig.1, courbes en pointillé) met en évidence, à quantité de précipitation égale, le réchauffement des printemps et des étés, qui a mécaniquement fait monter les valeurs d'ETP (diminuant les valeurs du bilan hydrique moyen). Un deuxième phénomène est venu se greffer à cette évolution, les sécheresses des années 2003 à 2005, 2009 et 2011, matérialisées par exemple par la courbe rouge de la saison 2010/2011. La figure 2 permet d'apprécier cette baisse du bilan hydrique sur la dernière décennie. Par rapport à la situation similaire des années 70, il sera intéressant d'observer prochainement si cette situation change en faveur de bilans hydriques plus proches des «normales» et des maximaux passés, ou si la tendance actuelle de maintien à des niveaux inférieurs perdure...

Bilan hydrique 2012/2013 et mise en perspective

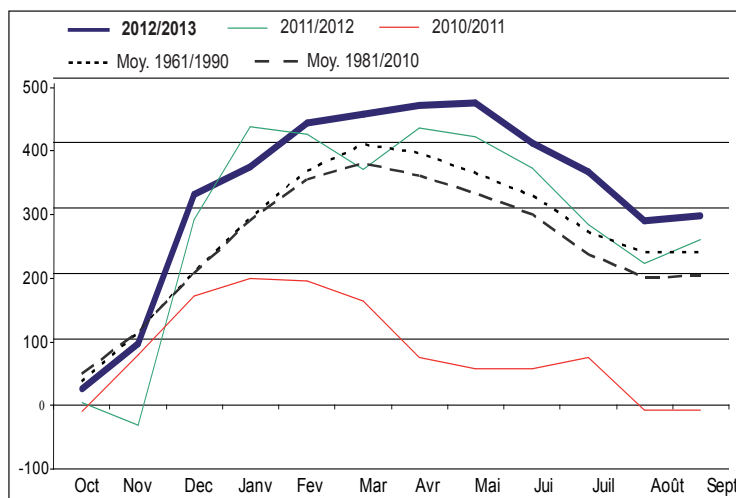


Fig.1 : Bilans hydriques mensuels cumulés (cumuls progressifs des valeurs mensuels au cours de l'année), mesurés en mm à Bourg-Saint-Maurice. Données Météo-France, traitement MDP73.

Bilans hydriques annuels depuis 1960

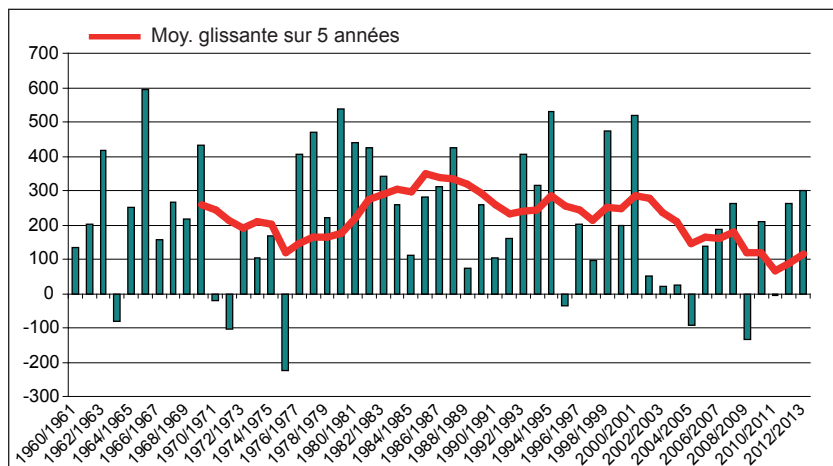


Fig.2 : Bilans hydriques annuels calculés sur la période hydrologique octobre/septembre de 1960/1961 à 2012/2013 à Bourg-Saint-Maurice (en mm). Données Météo-France, traitement MDP73.



Localisation du point de mesure