



CONTEXTE

Les modifications des conditions climatiques ont des impacts déjà visibles sur les débits des rivières de montagne. Pour suivre ces évolutions, le **Chéran** constitue un bon indicateur : c'est une rivière au régime pluvio-nival qui bénéficie d'une longue série mesurée à Allèves, dans le Massif des Bauges. Cet indicateur est hautement représentatif des évolutions des débits des rivières des Préalpes du nord.

OBSERVATIONS

Certains débits mensuels sont proches des records depuis 1961 : 4e débit le plus important pour un mois de décembre, 7e pour avril et 10e pour mai.

En rapport avec les précipitations abondantes et l'absence notable de période de sécheresse, (voir OsCC Bilans Climatiques n°25 sur le bilan hydrique), **le débit moyen annuel du Chéran lors de cette saison hydrologique est le plus élevé depuis 1995, à égalité avec 2001.**

Cette situation permet de stopper la tendance à la baisse entamée depuis une bonne dizaine d'années.

Sur le long terme, les grandes tendances de l'évolution des débits du Chéran sont matérialisées sur la figure 1 et les flèches : au printemps et au début de l'été, des épisodes de chaleurs récurrentes depuis 30 ans, induisant hausse importante de l'évapotranspiration, ont fait chuter les débits de manière significative (alors que les précipitations n'ont pas évolué). Seul mars est resté stable au printemps : bien que toujours plus chaud et sec, les débits sont assurés ainsi par la fonte du manteau neigeux... D'autres baisses sont à signaler en automne et notamment en octobre, provoquées cette fois par une diminution assez significative des précipitations mensuelles, ainsi qu'en février. En été, la baisse n'est que très légère, les débits moyens étant collés au minimales. Décembre et janvier restent donc les mois les plus atypiques, les débits n'ayant pas changé depuis 1960, en relation avec une pluviométrie qui se maintient. Il est aussi probable que les périodes de redoux plus fréquentes entraînent une fonte plus régulière (janvier, février...), mais pas en décembre, qui est le seul le mois avec septembre qui ne s'est pas réchauffé significativement.

Débits mensuels du Chéran en 2012/2013 et mise en perspective

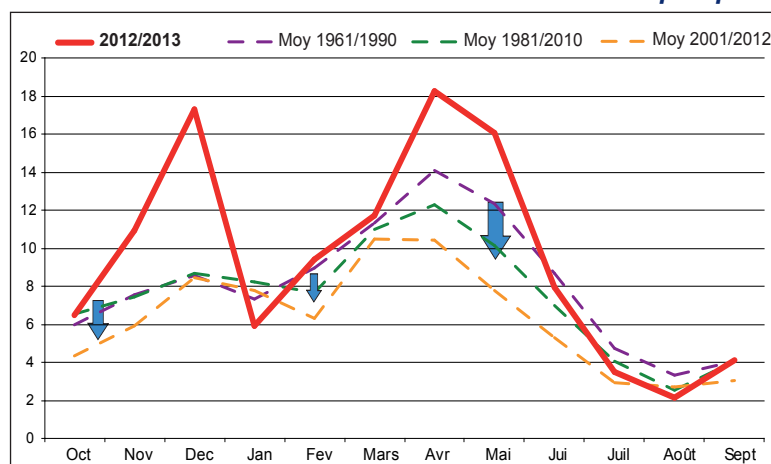


Fig.1. Débits moyens mensuels mesurés en m³/s à Allèves dans le massif des Bauges, d'octobre à septembre (année hydrologique), et de 1961 à 2013. Flèches bleues : tendances mensuelles ou saisonnières observées sur le long terme. Sources : DREAL, HYDRO - MEDD/DE, traitement MDP73.

Débits annuels du Chéran de 1961 à 2013

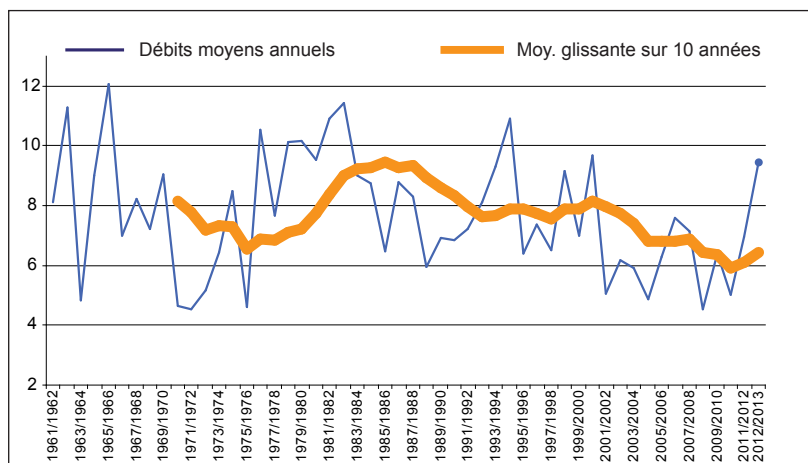
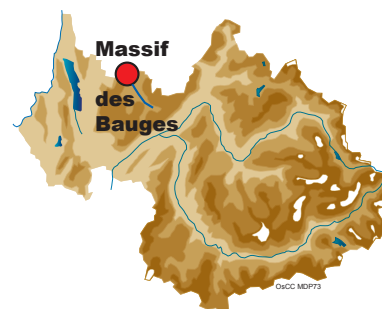


Fig.2 : Débits moyens annuels (sept/oct) en m³/s. Sources : DREAL, HYDRO - MEDD/DE, traitement MDP73.



Localisation du point de mesure