

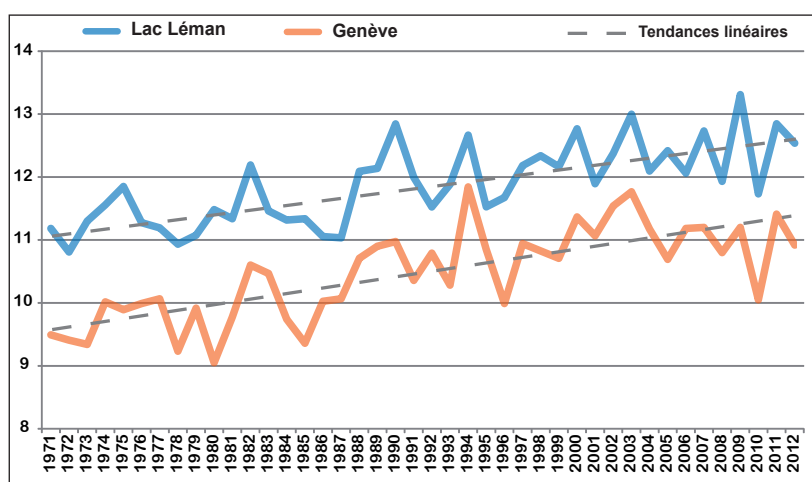


### CONTEXTE

Cette note porte sur l'évolution des températures du lac Léman de 1971 à 2012, mesurées à 5m de profondeur au centre du lac. Elle complète la note Impact n°8 (s'y référer pour les analyses climatiques détaillées). L'Observatoire vous propose cette série de données en exclusivité en partenariat avec l'INRA UMR CARTELE de Thonon-les-Bains. Par ailleurs, vous trouverez en lien (clic) en bas de page une publication scientifique parue en septembre 2013 et intitulée «L'empreinte du changement climatique sur le Léman» : accessible pour le grand public, ce document fait le point sur les impacts du réchauffement sur les propriétés du lac et sur la phénologie de certains écosystèmes et espèces.

### OBSERVATIONS

#### Comparaison de l'évolution des températures entre l'eau (Lac Léman) et l'air (Genève)

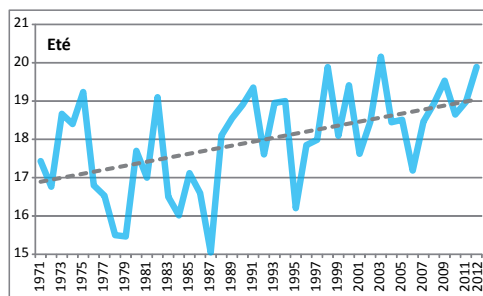
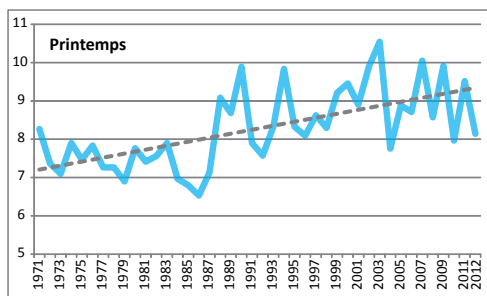


Températures moyennes annuelles (°C) mesurées entre 1971 et 2012 à Genève et au centre du lac Léman à 5m de profondeur.  
Météo-Suisse, Base de données SOERE-INRA de Thonon-les-Bains, Données CIPEL-INRA, traitement MDP73.  
<http://www.cipel.org/>

La température moyenne de l'eau en 2012 parmi les dix les plus chaudes depuis 40 ans.

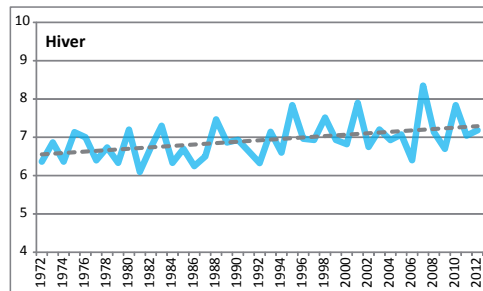
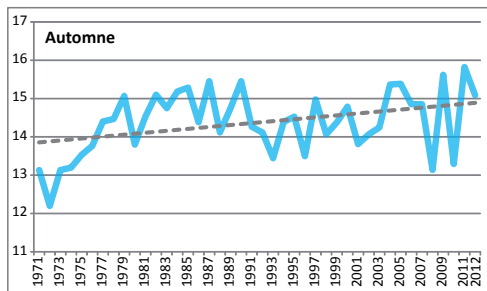
▶ Tendances linéaires :  
Lac Léman : +1.58°C  
Genève : +1.85°C

#### Evolution des températures saisonnières dans le lac Léman



Températures moyennes (°C) à 5m de profondeur entre 1971 et 2012.  
Base de données SOERE-INRA de Thonon-les-Bains, Données CIPEL-INRA, traitement MDP73.  
<http://www.cipel.org/>

Un lac très chaud durant l'été 2012, mais assez frais au printemps



▶ Tendances linéaires :  
Printemps : +2.2°C  
Eté : +2.2°C  
Automne : +1°C  
Hiver : +0.75°C

### LIENS

L'empreinte du changement climatique sur le Léman  
ANNEVILLE O., BENISTON M., et al., Archives des Sciences, 27 sept. 2013

OsCC Impacts n°8